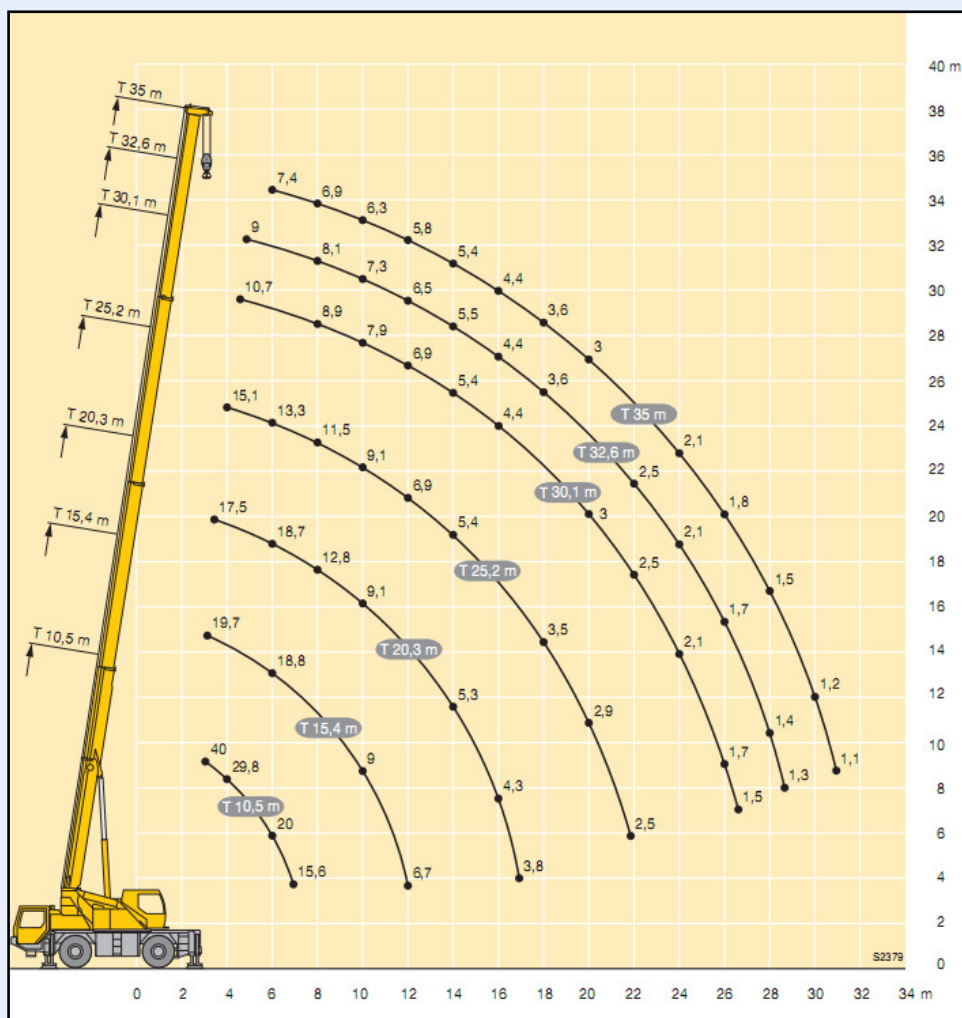


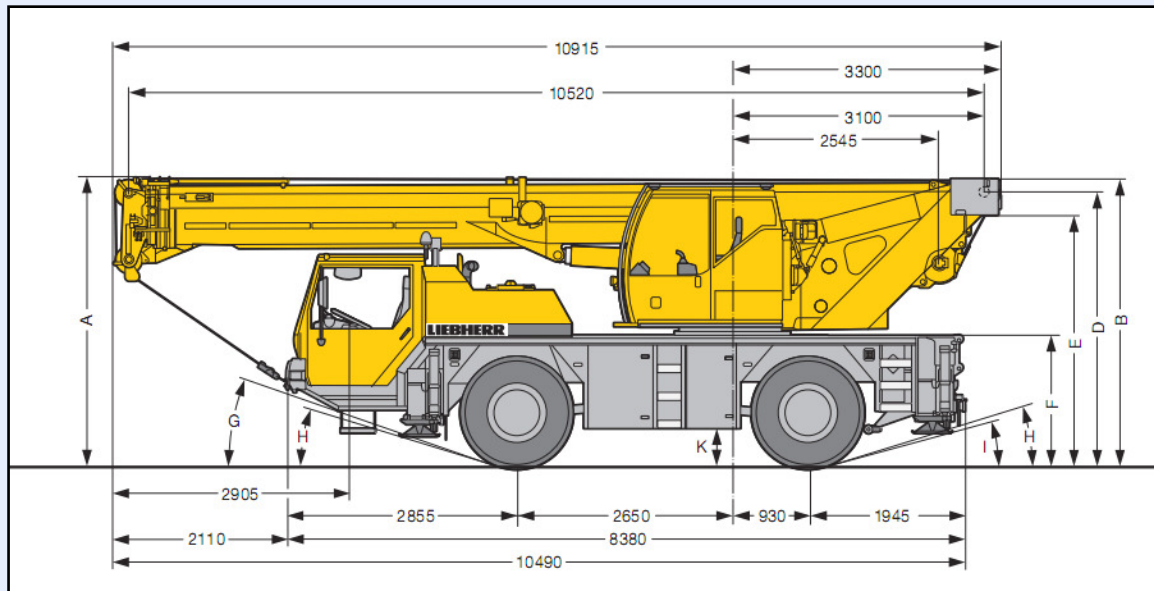
**Autokran
LTM 1040-2.1
40 t – 44 m**



order@rentlift.de
www.rentlift.de

bundesweite Vermietung
0800 / 97 97 111

**Autokran
LTM 1040-2.1
40 t – 44 m**



| | |
|----------------------------------|-------------------|
| Max. Traglast: | 40 t |
| Max Tragl. bei Ausladung: | 40 t bei 2,70 m |
| Max. Hubhöhe: | 44,00 m |
| Max. Ausladung: | 39,00 m |
| Anzahl Achsen: | 2 |
| Teleskopausleger: | 10,50 m - 35,00 m |
| Gitterspitze: | 9,50 m |
| Fahrgeschwindigkeit: | 80 km/h |
| Gesamtgewicht: | 24 t |